

# 2023-2024 Family-School Compact

## Principal

Pam Garcia

## Assistant Principal

Celest Ngeve



Fowler Drive Elementary School

400 Fowler Drive

Athens, GA 30601

706-357-5330

\*Revised 8/22/23\*

[www.clarke.k12.ga.us/fowler](http://www.clarke.k12.ga.us/fowler)

**What is the family-school compact?** This compact explains how our Fowler Drive parents, teachers, and students share the responsibility for improved student academic achievement and the means by which that achievement will be attained.

The compact was jointly developed by parents and school staff to focus on student achievement. Teachers suggested learning strategies, parents had ideas to make them more specific, and students told us what would help them learn. Meetings are held each year to review the family-school compact, and to make necessary changes based on student needs. Parental input is a vital part of the compact in order to ensure it is effective.

## Communication

Fowler Drive Elementary School believes that communication between home and school should be meaningful and frequent. We strive to support communication in the following ways:

- **Class Dojo**
- **Grade Level Newsletters**
- **School Marquee**
- **Twice a year Parent/Teacher Conferences**
- **Quarterly Report Cards**
- **Telephone Calls**
- **Volunteer Opportunities**
- **The Fowler Experience**
- **Grade Level Parent Breakfasts**



## CCSD District Goals

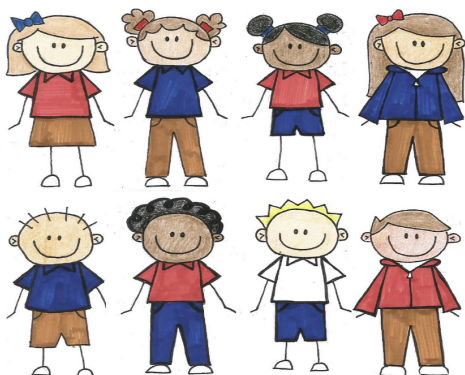
In the Clarke County School District, we commit to do everything within our professional and personal abilities to ensure that every child has an opportunity to have an opportunity.

- By the end of the 2023-2024 school year, the percentage of 3rd-8th grade students scoring proficient or above will increase by 5% in ELA on the Georgia Milestones Assessment
- From FY23 to FY24 the number of students scoring proficient or above in math will increase by 5% in grades 3rd-8th
- All CCSD schools will receive a PBIS designation of operational or distinguished on the 2023-2024 Georgia PBIS designation

## Fowler Drive School Goals

By the end of the 2023-2024 school year, Fowler Drive will

- Increase Language Arts scores to 30% proficiency as measured by the Georgia Milestones Assessment
- Increase math scores to 40% proficiency as measured by the Georgia Milestones Assessment
- Increase our PBIS School Recognition Level to Operational



## Get Involved!

Parents have a variety of ways to become involved at Fowler Drive.

Some examples are:

- PTO (Parent-Teacher Organization)
- School Governance Team
- Volunteer opportunities in the classrooms and schoolwide
- The Fowler Experience
- Grade Level Parent Breakfasts

## Parent and Family Promises

- Maintain open communication with the school
- Make sure my student is on time for school every day
- Regularly monitor my child's progress in school
- Practice math and reading skills as directed by the teacher
- Become an active and engaged part of my student's school experience

## Student Promises

- Make sure I am ready to learn at the beginning of the day
- Complete all daily reading and math homework every night
- Be responsible for giving my family members all information that is sent home from school
- Plan a time each day for uninterrupted reading time

# 2023-2024 Pacto Familia-Escuela

**Directora**  
Pam Garcia

**Directora Asistente**  
Celest Ngeve



Fowler Drive Elementary School  
400 Fowler Drive  
Athens, GA 30601  
706-357-5330  
\*Revised 8/22/23\*  
[www.clarke.k12.ga.us/fowler](http://www.clarke.k12.ga.us/fowler)

**¿Qué es el pacto familia-escuela?** Este pacto explica cómo nuestros padres, maestros y estudiantes de Fowler Drive comparten la responsabilidad de mejorar el rendimiento académico de los estudiantes y los medios por los cuales se logrará ese logro..

El pacto fue desarrollado conjuntamente por los padres y el personal de la escuela para centrarse en el rendimiento estudiantil. Los maestros sugirieron estrategias de aprendizaje, los padres tuvieron ideas para hacerlas más específicas y los estudiantes nos dijeron qué les ayudaría a aprender. Cada año se llevan a cabo reuniones para revisar el pacto entre la familia y la escuela y para realizar los cambios necesarios según las necesidades de los estudiantes. La opinión de los padres es una parte vital del pacto para garantizar que sea eficaz.

## Comunicación

La Escuela Primaria Fowler Drive cree que la comunicación entre el hogar y la escuela debe ser significativa y frecuente.

Nos esforzamos por apoyar la comunicación de las siguientes maneras:

- **Class Dojo**
- **Boletines informativos de nivel de grado**
- **Marquesina escolar**
- **Dos veces al año Conferencias de padres y maestros**
- **Tarjetas de calificaciones trimestrales**
- **Llamada telefónica**
- **Oportunidades para voluntarioslunteer Opportunities**
- **La Experiencia Fowler**
- **Desayunos para padres**



## Metas Del Distrito CCSD

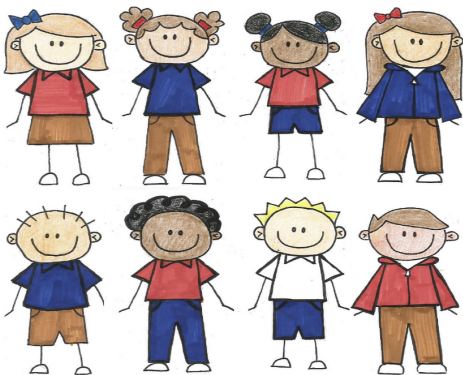
En el Distrito Escolar del Condado de Clarke, nos comprometemos a hacer todo lo que esté dentro de nuestras capacidades profesionales y personales para garantizar que cada niño tenga la oportunidad de tener una oportunidad.

- Para finales del año escolar 2023-2024, el porcentaje de estudiantes de 3.º a 8.º grado con calificaciones competentes o superiores aumentará en un 5 % en ELA en la Evaluación Georgia Milestones.
- Del año fiscal 23 al año fiscal 24, la cantidad de estudiantes con calificaciones competentes o superiores en matemáticas aumentará en un 5 % en los grados 3.º a 8.º
- Todas las escuelas del CCSD recibirán una designación PBIS de operativas o distinguidas en la designación PBIS de Georgia 2023-2024.

## Metas de la escuela Fowler Drive

Para finales del año escolar 2023-2024, Fowler Drive

- Aumentar los puntajes de artes del lenguaje al 30 % de competencia según lo medido por la evaluación de Georgia Milestones
- Aumentar los puntajes de matemáticas al 40% de competencia según lo medido por la Evaluación de Hitos de Georgiant
- Aumentar nuestro nivel de reconocimiento escolar PBIS a operativo



## ¡Involucrarse!

Los padres tienen una variedad de maneras de participar en Fowler Drive.

Algunos ejemplos son:

- PTO (Organización de padres y maestros)
- Equipo de Gobierno Escolar
- Oportunidades de voluntariado en las aulas y en toda la escuela.
- La Experiencia Fowler
- Desayunos para padres

## Promesas para padres y familias

- Mantener una comunicación abierta con la escuela.
- Asegurarme de que mi estudiante llegue a tiempo a la escuela todos los días.
- Supervisar periódicamente el progreso de mi hijo en la escuela.
- Practicar habilidades de matemáticas y lectura según las indicaciones del maestro.
- Convertirme en una parte activa y comprometida de la experiencia escolar de mi estudiante.

## Promesas estudiantiles

- Asegurarme de que estoy listo para aprender al comienzo del día.
- Completa todas las tareas diarias de lectura y matemáticas todas las noches.
- Ser responsable de darles a los miembros de mi familia toda la información que se envía a casa desde la escuela.
- Planifique un tiempo cada día para leer sin interrupciones